

salmodia antifona con salmo 41

tono VII



L'a -ni -ma mi -a ha se -te di Di -o,



quan -do ve -drò il vol -to di Di -o?

salmo 41...42

tono VII



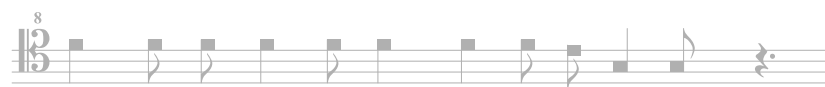
Co - me la cer - va a - ne - la ai cor - si d'ac - qua,*



co - sì l'a - ni - ma mi - a a - ne - la a te, o Di - o.



L'a-ni-ma mi-a ha se-te di Di-o, del Di-o vi-ven-te:*



quan - do ver - rò e ve - drò il vol - to di Di - o?



L'a -ni -ma mi -a ha se -te di Di -o,



quan -do ve -drò il vol -to di Di -o?

8
13
.... Ver - rò al - l'al - ta - re di Di - o,+

8
13
al Di - o del - la mi - a gio - ia, del mi - o giu - bi - lo.*

8
13
A te can - te - rò con la ce - tra, Di - o, Di - o mi - o.

8
13
L'a - ni - ma mi - a ha se - te di Di - o,

8
13
quan - do ve - drò il vol - to di Di - o?

8
13
Per - ché ti rat - tri - sti, a - ni - ma mi - a,*

8
13
per - ché su di me ge - mi?

8
13
Spe - ra in Di - o: an - co - ra po - trò lo - dar - lo,*

8
13
lu - i, sal - vez - za del mi - o vol - to e mi - o Di - o.

8

L'a -ni -ma mi -a ha se -te di Di -o,

The first line of musical notation is in 3/8 time, starting with a treble clef and a key signature of one flat (B-flat). The melody consists of quarter notes: G4, A4, Bb4, C5, D5, E5, F5, G5, A5, Bb5, C6, D6, E6, F6, G6, A6, Bb6, C7. There is a fermata over the final note, C7.

8

quan -do ve -drò il vol -to di Di -o?

The second line of musical notation is in 3/8 time, starting with a treble clef and a key signature of one flat (B-flat). The melody consists of quarter notes: G4, A4, Bb4, C5, D5, E5, F5, G5, A5, Bb5, C6, D6, E6, F6, G6, A6, Bb6, C7. There is a fermata over the final note, C7.